

Maître d'Ouvrage

CA Perpignan Méditerranée
11 boulevard Saint-Assisclé
BP 20641
66006 PERPIGNAN



Equipe

Paysagiste mandataire:
A^{gce} BASE (Bordeaux, Lyon)

Cotraitant:

- . TECTA (BET VRD et hydr.^{que})
- . EODD (ENVIRONNEMENT)
- . BRUIT DU FRIGO (démarches participatives, artistiques et culturelles)

Missions TECTA

AVP – PRO – ACT –
VISA – DET – AOR – DLE

Caractéristiques

- Utilisation et protection de l'existant, tout en agissant précisément sur certains secteurs, pour en faire évoluer l'image.

Montant des travaux

19 000 000 € HT

Phase études

Démarrage
septembre 2015

Phase travaux

2016-2017 (Section urbaine => 5 M€ HT)

Valorisation et appropriation par le public des berges et des abords du fleuve Têt

Présentation

Le projet d'aménagement, constitué d'une continuité douce de 22 km de berges du fleuve et de ses abords est un projet partagé par 11 communes.

Il s'agit de révéler un bien commun qui est le fleuve Têt, à la fois vecteur d'identité et de promotion du territoire à échelle départementale.



Le passage déambulatoire – Arrivée de la passerelle

Les enjeux et objectifs du projet

- Réaliser un grand parc naturel et urbain,
- Développer les modes de déplacements doux sur les 22 kms de parcours, afin d'offrir la nature aux citoyens,
- Préserver et protéger l'environnement d'un site de grand ampleur,
- Rechercher des solutions pérennes et respectueuses des lieux en minimisant l'impact de l'opération sur l'environnement global,
- Intégrer la section urbaine dans le schéma global,
- Assurer un continuum paysager.

Le rôle spécifique de TECTA :

- **VRD** : **Études des réseaux secs et humides** en coordination avec les concessionnaires, **Définition et évaluation des besoins** en viabilisation de réseaux, possibilités de raccordement, etc., **Études de terrassement, dimensionnement** des structures de chaussées et nivellement. **Études de planification et phasage**, en interface avec les différents intervenants.
- **Hydraulique** : **Réseaux et ouvrages d'assainissement**, assurant une gestion alternative optimale des eaux pluviales, et adaptés aux exigences réglementaires et à la réelle sensibilité environnementale du site. Production d'une **modélisation hydraulique**.
- **Economie de la construction** : **Etude et chiffrage des infras et superstructures** par phase et par secteur.
- **Études réglementaires** : **Dossier loi sur l'eau**.
- **Suivi de chantier** : TECTA sera impliqué dans le **suivi de chantier** à deux niveaux : suivi de chantier technique du secteur urbain et DET de la continuité douce.
- **OPC** : **Harmoniser** dans le temps et dans l'espace les actions des différents intervenants au stade des travaux. Au stade des travaux et jusqu'à la levée des réserves dans les délais impartis dans le ou les contrat(s) de travaux, de mettre en application les diverses mesures d'organisation arrêtées au titre de l'ordonnancement et la coordination. **Gestion des intervenants** et contacts.

Valorisation et appropriation par le public des berges et des abords du fleuve Têt



Les berges entre le pont SNCF et le pont Joffre

Définition d'un lieu de destination et d'usages :

Chaque kilomètre a sa configuration singulière ; il s'agira de révéler la richesse du lieu.

Le fleuve a un rôle très important dans l'image de nature en ville. En s'écoulant entre les quartiers de Perpignan, il crée un espace de respiration et de déambulation. Soit on y prend de la hauteur pour embrasser le paysage, soit on descend pour rencontrer le lit du fleuve.



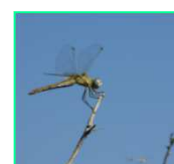
Le passeig déambulatoire, partie Est

Volet écologique du projet :

Les berges du Têt sont jalonnées de pépites écologiques.

Il conviendra donc dans ce projet de

- Préserver les habitats naturels, la faune et la flore,
- Réaliser un aménagement écologiquement fonctionnel,
- Créer de la diversité,
- Préserver la biodiversité après l'ouverture du site à la population,
- Préserver les habitats en phase chantier.



Quelques enjeux de la biodiversité à conserver...