

Maitre d'Ouvrage

Commune de St Hélène sur Isère
1, route de la Montagne
73 460 ST HELENE SUR ISERE

Le SDES
73 290 LA MOTTE SERVOLEX

Le SIAGA
2, rue du Nant Bruyant
73 460 ST HELENE SUR ISERE

Equipe

TECTA

Missions TECTA

AVP/PRO/ACT/EXE
DET/OPC/AOR

Caractéristiques

Linéaire :
500 ml d'eaux pluviales
1000 ml d'eaux usées
780 ml de refoulement
3000 ml réseaux secs

Montant des travaux VRD

700 000 €HT

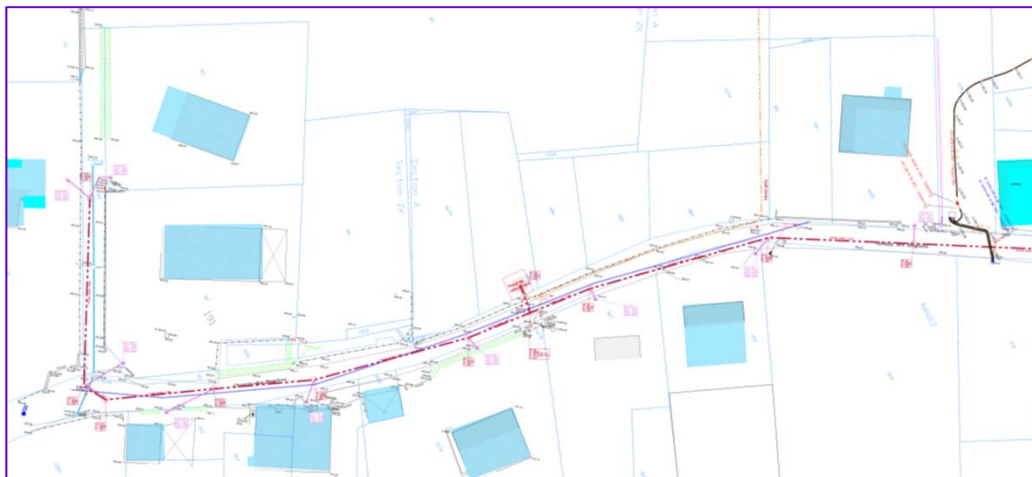
Phase études

2012 - 2017

Phase travaux

2018 - 2019

Reprise des réseaux humides et enfouissement des réseaux secs au Lieu-dit « Le Villard » à St Hélène sur Isère



Plan réseaux EU

Les travaux comprennent :

- Raccordement de chaque habitation du hameau, et séparation des EU/EP
- Remplacement du réseau d'eaux pluviales / unitaire existant
- Mise en place d'un poste de refoulement des eaux usées
- Enfouissement des réseaux secs
- Reprise des voiries

